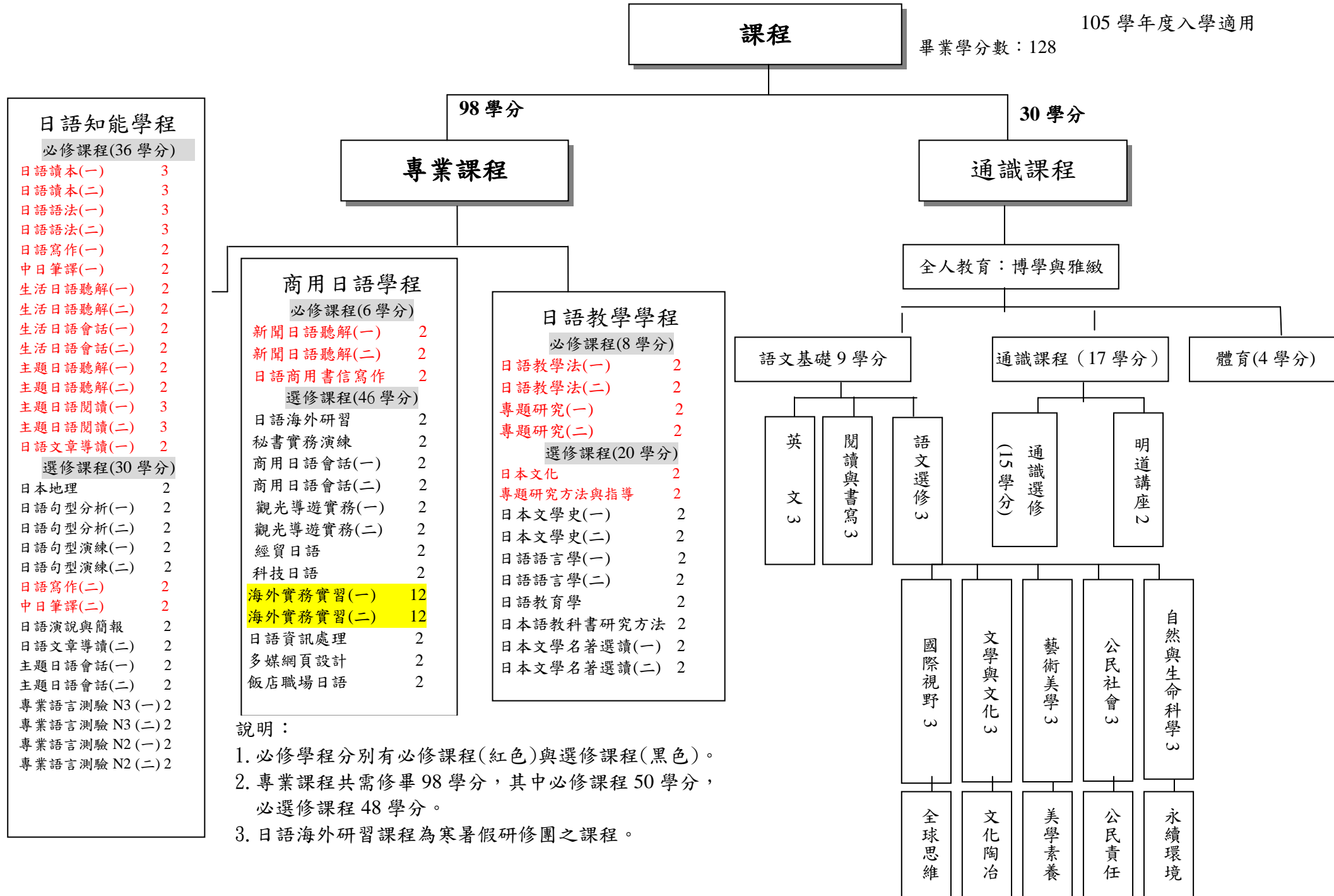


明道大學應用日語學系進修學士班課程架構圖

105 學年度入學適用

畢業學分數：128



日語知能學程	
必修課程(36 學分)	
日語讀本(一)	3
日語讀本(二)	3
日語語法(一)	3
日語語法(二)	3
日語寫作(一)	2
中日筆譯(一)	2
生活日語聽解(一)	2
生活日語聽解(二)	2
生活日語會話(一)	2
生活日語會話(二)	2
主題日語聽解(一)	2
主題日語聽解(二)	2
主題日語閱讀(一)	3
主題日語閱讀(二)	3
日語文章導讀(一)	2
選修課程(30 學分)	
日本地理	2
日語句型分析(一)	2
日語句型分析(二)	2
日語句型演練(一)	2
日語句型演練(二)	2
日語寫作(二)	2
中日筆譯(二)	2
日語演說與簡報	2
日語文章導讀(二)	2
主題日語會話(一)	2
主題日語會話(二)	2
專業語言測驗 N3(一)	2
專業語言測驗 N3(二)	2
專業語言測驗 N2(一)	2
專業語言測驗 N2(二)	2

- 說明：
1. 必修學程分別有必修課程(紅色)與選修課程(黑色)。
 2. 專業課程共需修畢 98 學分，其中必修課程 50 學分，必選修課程 48 學分。
 3. 日語海外研習課程為寒暑假研修團之課程。

應用日語學系進修學士班課程規劃

105 學年度入學適用

畢業學分數：128 專業學分數：98 通識學分數：30	備註	1.經 105 學年度第一學期第一次院課程委員會議通過。105.10.27 2.經 105 學年度第一學期第四次課程委員會議通過。105.10.26 3.經 104 學年度第一次校課程委員會議通過。105.05.11 4.經 104 學年度第二學期第三次院課程委員會議通過。105.05.03 5.經 104 學年度第二學期第四次課程委員會議通過。105.04.22 6.經 104 學年度第二學期第三次課程委員會議通過。105.04.20						
專業課程								
學程	科目代碼	科目	英文名稱	類別	學分	開課學期	學系核心能力代號	說明
日語知能學程	2161038	日語讀本(一)	Japanese Reading : Elementary	必修	3	一上	abe	修輔助專業學程者須修滿日語知能學程至少12學分
	2162036	日語讀本(二)	Japanese Reading : Intermediate	必修	3	一下	abe	
	2161008	日語語法(一)	Japanese Grammar (I)	必修	3	一上	abe	
	2162038	日語語法(二)	Japanese Grammar (II)	必修	3	一下	abe	
	2161031	生活日語聽解(一)	Japanese Listening Comprehension: Elementary	必修	2	一上	abe	
	2162031	生活日語聽解(二)	Japanese Listening Comprehension: Intermediate	必修	2	一下	abe	
	2161032	生活日語會話(一)	Japanese Conversation : Elementary	必修	2	一上	abe	
	2162032	生活日語會話(二)	Japanese Conversation : Intermediate	必修	2	一下	abe	
	2161036	日語寫作(一)	Japanese Writing : Elementary(I)	必修	2	三上	abe	
	2162035	日語寫作(二)	Japanese Writing : Elementary(II)	選修	2	三下	abe	
	2161051	主題日語閱讀(一)	Japanese Reading : Theme (I)	必修	3	二上	abe	
	2162053	主題日語閱讀(二)	Japanese Reading : Theme (II)	必修	3	二下	abe	
	2161034	主題日語聽解(一)	Japanese Listening Comprehension :	必修	2	二上	abe	

畢業學分數：128 專業學分數：98 通識學分數：30	備註	1.經 105 學年度第一學期第一次院課程委員會議通過。105.10.27 2.經 105 學年度第一學期第四次課程委員會議通過。105.10.26 3.經 104 學年度第一次校課程委員會議通過。105.05.11 4.經 104 學年度第二學期第三次院課程委員會議通過。105.05.03 5.經 104 學年度第二學期第四次課程委員會議通過。105.04.22 6.經 104 學年度第二學期第三次課程委員會議通過。105.04.20
-----------------------------------	----	---

專業課程

學程	科目代碼	科目	英文名稱	類別	學分	開課 學期	學系核心能 力代號	說明
			Theme (I)					
	2162033	主題日語聽解(二)	Japanese Listening Comprehension : Theme (II)	必修	2	二下	abe	
	2161035	日語句型分析(一)	Japanese Sentence patterns: Analysis (I)	選修	2	二上	abe	
	2162034	日語句型分析(二)	Japanese Sentence patterns: Analysis (II)	選修	2	二下	abe	
	2161052	主題日語會話(一)	Japanese Conversation : Theme (I)	選修	2	二上	abce	
	2162054	主題日語會話(二)	Japanese Conversation : Theme (II)	選修	2	二下	abce	
	2162010	日本地理	Japanese Studies : Geography	選修	2	二上	bde	
	2161044	日語文章導讀(一)	Japanese Literature(I)	必修	2	三上	abe	
	2162042	日語文章導讀(二)	Japanese Literature(II)	選修	2	三下	abe	
	2161042	日語句型演練(一)	Japanese Sentence patterns: Exercise (I)	選修	2	三上	abe	
	2162043	日語句型演練(二)	Japanese Sentence patterns: Exercise (II)	選修	2	三下	abe	
	2161053	專業語言測驗 N3(一)	Japan Language Proficiency Test N3 (I)	選修	2	三上	abe	
	2162055	專業語言測驗 N3(二)	Japan Language Proficiency Test N3 (II)	選修	2	三下	abe	
	2161060	專業語言測驗 N2(一)	Japan Language Proficiency Test N2 (I)	選修	2	四上	abe	
	2162064	專業語言測驗 N2(二)	Japan Language Proficiency Test N2 (II)	選修	2	四下	abe	

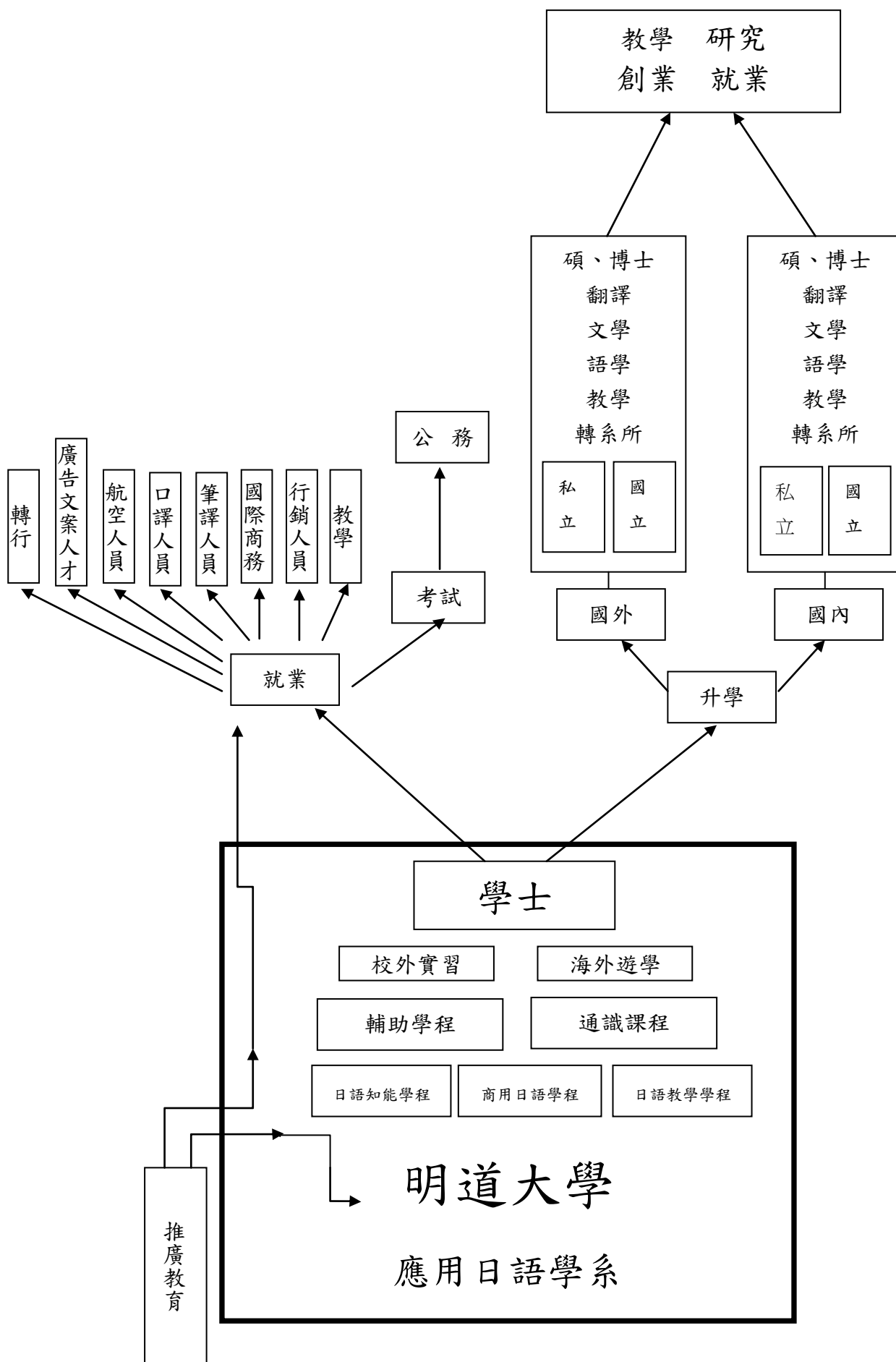
畢業學分數：128 專業學分數：98 通識學分數：30		備註	1.經 105 學年度第一學期第一次院課程委員會議通過。105.10.27 2.經 105 學年度第一學期第四次課程委員會議通過。105.10.26 3.經 104 學年度第一次校課程委員會議通過。105.05.11 4.經 104 學年度第二學期第三次院課程委員會議通過。105.05.03 5.經 104 學年度第二學期第四次課程委員會議通過。105.04.22 6.經 104 學年度第二學期第三次課程委員會議通過。105.04.20					
專業課程								
學程	科目代碼	科目	英文名稱	類別	學分	開課學期	學系核心能力代號	說明
	2161054	日語演說與簡報	Public speaking and presentation in Japanese	選修	2	四上	abe	
	2161056	中日筆譯(一)	Japanese Translation : Introductory(I)	必修	2	四上	abe	
	2162056	中日筆譯(二)	Chinese-Japanese Translation : Introductory (II)	選修	2	四下	abe	
商用日語學程	2162060	日語海外研習	Overseas Study Programs (Japan)	選修	2	一下	abcde	寒暑假研修團
	2161017	經貿日語	Business Japanese : International Trade	選修	2	三上	abe	
	2162057	科技日語	Internet Japanese	選修	2	三下	abe	
	2161057	觀光導遊實務(一)	Practicum : Tourist Guide (I)	選修	2	四上	bce	
	2162058	觀光導遊實務(二)	Practicum : Tourist Guide (II)	選修	2	四下	bce	
	2161037	商用日語會話(一)	Japanese Conversation: Business (I)	選修	2	三上	abe	修輔助專業學程者須修滿商用日語學程至少 4 學分
	2162039	商用日語會話(二)	Japanese Conversation: Business (II)	選修	2	三下	abe	
	2161041	新聞日語聽解(一)	Japanese Listening Comprehension: News (I)	必修	2	三上	abe	
	2162044	新聞日語聽解(二)	Japanese Listening Comprehension: News (II)	必修	2	三下	abe	
		2161058	秘書實務演練	Practicum: Secretarial Affairs	選修	2	三下	abe
	2162059	日語商用書信寫作	Writing Business Letters in Japanese	必修	2	四下	abe	

畢業學分數：128 專業學分數：98 通識學分數：30	備註	1.經 105 學年度第一學期第一次院課程委員會議通過。105.10.27 2.經 105 學年度第一學期第四次課程委員會議通過。105.10.26 3.經 104 學年度第一次校課程委員會議通過。105.05.11 4.經 104 學年度第二學期第三次院課程委員會議通過。105.05.03 5.經 104 學年度第二學期第四次課程委員會議通過。105.04.22 6.經 104 學年度第二學期第三次課程委員會議通過。105.04.20
-----------------------------------	----	---

專業課程

學程	科目代碼	科目	英文名稱	類別	學分	開課學期	學系核心能力代號	說明
		飯店職場日語		選修	2	二下	abe	
	2161062	海外實務實習(一)	Overseas Internship (I)	選修	12	三上	abcde	
	2162067	海外實務實習(二)	Overseas Internship (II)	選修	12	三下	abcde	
	2161063	日語資訊處理	Japanese Word Processing	選修	2	二上	be	
	2162068	多媒體網頁設計	Multimedia & Web Page Design	選修	2	二下	be	
日語教學學程	2161043	日本文學史(一)	Japanese Literature (I)	選修	2	三上	abe	
	2162046	日本文學史(二)	Japanese Literature (II)	選修	2	三下	abe	
	2161040	日本文學名著選讀(一)	Japanese Literature masterpiece appreciation(I)	選修	2	四上	abe	
	2162048	日本文學名著選讀(二)	Japanese Literature masterpiece appreciation(II)	選修	2	四下	abe	
	2161049	日語語言學(一)	Fundamental Japanese Linguistics I	選修	2	四上	abe	
	2162051	日語語言學(二)	Fundamental Japanese Linguistics II	選修	2	四下	abe	
	2162066	日本語教科書研究方法	Methods in Japanese School Textbook Research	選修	2	四下	abe	
	2161004	日本文化	Japanese Studies : Culture	選修	2	二上	bde	
	2162061	日語教育學	JLT studies	選修	2	三下	abe	

畢業學分數：128 專業學分數：98 通識學分數：30		備註	1.經 105 學年度第一學期第一次院課程委員會議通過。105.10.27 2.經 105 學年度第一學期第四次課程委員會議通過。105.10.26 3.經 104 學年度第一次校課程委員會議通過。105.05.11 4.經 104 學年度第二學期第三次院課程委員會議通過。105.05.03 5.經 104 學年度第二學期第四次課程委員會議通過。105.04.22 6.經 104 學年度第二學期第三次課程委員會議通過。105.04.20					
專業課程								
學程	科目代碼	科目	英文名稱	類別	學分	開課學期	學系核心能力代號	說明
	2161050	日語教學法(一)	Japanese Teaching Methodology (I)	必修	2	四上	abce	
	2162052	日語教學法(二)	Japanese Teaching Methodology (II)	必修	2	四下	abce	
	2162062	專題研究方法與指導	Research Methods	選修	2	三下	abcde	
	2161059	專題研究(一)	Independent Study (I)	必修	2	四上	abcde	
	2162063	專題研究(二)	Independent Study (II)	必修	2	四下	abcde	
學系核心能力：a. 日語溝通能力 b. 獨立思考能力 c. 團隊合作能力 d. 文化交流能力 e. 歸納表達能力 說明：高相關之核心能力								
小計		必修科目共 22 門課 50 學分；選修科目共 38 門課 96 學分						
通識課程								
小計		須修讀通識教育中心所開設之八大學門課程，至少修畢三十學分。 詳細內容請參閱通識教育中心課程規劃。						



教學 研究
創業 就業

碩、博士
翻譯
文學
語學
教學
轉系所

私立 國立

碩、博士
翻譯
文學
語學
教學
轉系所

私立 國立

公務

考試

就業

升學

國外

國內

學士

校外實習

海外遊學

輔助學程

通識課程

日語知能學程

商用日語學程

日語教學學程

明道大學

應用日語學系

推廣教育

轉行

廣告文案人才

航空人員

口譯人員

筆譯人員

國際商務

行銷人員

教學

應用日語學系進修學士班輔系課程規劃

105 學年度入學適用

最低輔系學分數：20	備註	1.經 105 學年度第一學期第一次院課程委員會議通過。105.10.27 2.經 105 學年度第一學期第四次課程委員會議通過。105.10.26 3.經 104 學年度第一次校課程委員會議通過。105.05.11 4.經 104 學年度第二學期第三次院課程委員會議通過。105.05.03 5.經 104 學年度第二學期第四次課程委員會議通過。105.04.22 6.經 104 學年度第二學期第三次課程委員會議通過。105.04.20						
輔系課程								
學程	科目代碼	輔系科目	英文名稱	類別	學分	學系核心能力代號	學程應修學分數	說明
日語知能學程	2161038	日語讀本(一)	Japanese Reading : Elementary	必修	3	abe	20	修習「輔系」同學須將左列本系所開設課程修讀 20 學分。
	2162036	日語讀本(二)	Japanese Reading : Intermediate	必修	3	abe		
	2161008	日語語法(一)	Japanese Grammar (I)	必修	3	abe		
	2162038	日語語法(二)	Japanese Grammar (II)	必修	3	abe		
	2161031	生活日語聽解(一)	Japanese Listening Comprehension : Elementary	必修	2	abe		
	2162031	生活日語聽解(二)	Japanese Listening Comprehension : Intermediate	必修	2	abe		
	2160032	生活日語會話(一)	Japanese Conversation : Elementary	必修	2	abe		
	2162032	生活日語會話(二)	Japanese Conversation : Intermediate	必修	2	abe		
學系核心能力：a. 日語溝通能力 b. 獨立思考能力 c. 團隊合作能力 d. 文化交流能力 e. 規納表達能力 說明：高相關之核心能力								
小計	必修科目共 8 門課 20 學分，最少選擇 8 門課 20 學分。							

應用日語學系進修學士班雙主修課程規劃

105 學年度入學適用

最低雙主修學分數：40	備註	1.經 105 學年度第一學期第一次院課程委員會議通過。105.10.27 2.經 105 學年度第一學期第四次課程委員會議通過。105.10.26 3.經 104 學年度第一次校課程委員會議通過。105.05.11 4.經 104 學年度第二學期第三次院課程委員會議通過。105.05.03 5.經 104 學年度第二學期第四次課程委員會議通過。105.04.22 6.經 104 學年度第二學期第三次課程委員會議通過。105.04.20						
雙主修課程								
學程	科目代碼	科目	英文名稱	類別	學分	學系核心能力代號	應修學分數	說明
日語知能學程	2161038	日語讀本(一)	Japanese Reading : Elementary	必修	3	abe	40 學分	修習「雙主修」同學須將左列本系所開設課程修讀 40 學分。
	2162036	日語讀本(二)	Japanese Reading : Intermediate	必修	3	abe		
	2161008	日語語法(一)	Japanese Grammar (I)	必修	3	abe		
	2162038	日語語法(二)	Japanese Grammar (II)	必修	3	abe		
	2161031	生活日語聽解(一)	Japanese Listening Comprehension: Elementary	必修	2	abe		
	2162031	生活日語聽解(二)	Japanese Listening Comprehension: Intermediate	必修	2	abe		
	2160032	生活日語會話(一)	Japanese Conversation : Elementary	必修	2	abe		
	2162032	生活日語會話(二)	Japanese Conversation : Intermediate	必修	2	abe		
	2161036	日語寫作(一)	Japanese Writing : Elementary(I)	必修	2	abe		
	2162035	日語寫作(二)	Japanese Writing : Elementary(II)	選修	2	abe		
	2161051	主題日語閱讀(一)	Japanese Reading : Theme (I)	必修	3	abe		
	2162053	主題日語閱讀(二)	Japanese Reading : Theme (II)	必修	3	abe		

最低雙主修學 分數：40	備註	1.經 105 學年度第一學期第一次院課程委員會議通過。105.10.27 2.經 105 學年度第一學期第四次課程委員會議通過。105.10.26 3.經 104 學年度第一次校課程委員會議通過。105.05.11 4.經 104 學年度第二學期第三次院課程委員會議通過。105.05.03 5.經 104 學年度第二學期第四次課程委員會議通過。105.04.22 6.經 104 學年度第二學期第三次課程委員會議通過。105.04.20						
雙主修課程								
學程	科目 代碼	科目	英文名稱	類別	學分	學系核心能力 代號	應修學分數	說明
	2161034	主題日語聽解(一)	Japanese Listening Comprehension: Theme (I)	必修	2	abe		
	2162033	主題日語聽解(二)	Japanese Listening Comprehension : Theme (II)	必修	2	abe		
	2162052	主題日語會話(一)	Japanese Conversation : Theme (I)	選修	2	abce		
	2162054	主題日語會話(二)	Japanese Conversation : Theme (II)	選修	2	abce		
	2161041	新聞日語聽解(一)	Japanese Listening Comprehension : News (I)	必修	2	abe		
學系核心能力：a. 日語溝通能力 b. 獨立思考能力 c. 團隊合作能力 d. 文化交流能力 e. 歸納表達能力 說明：高相關之核心能力								
小計		必修科目共 14 門課 34 學分，選修科目共 3 門課 6 學分。						